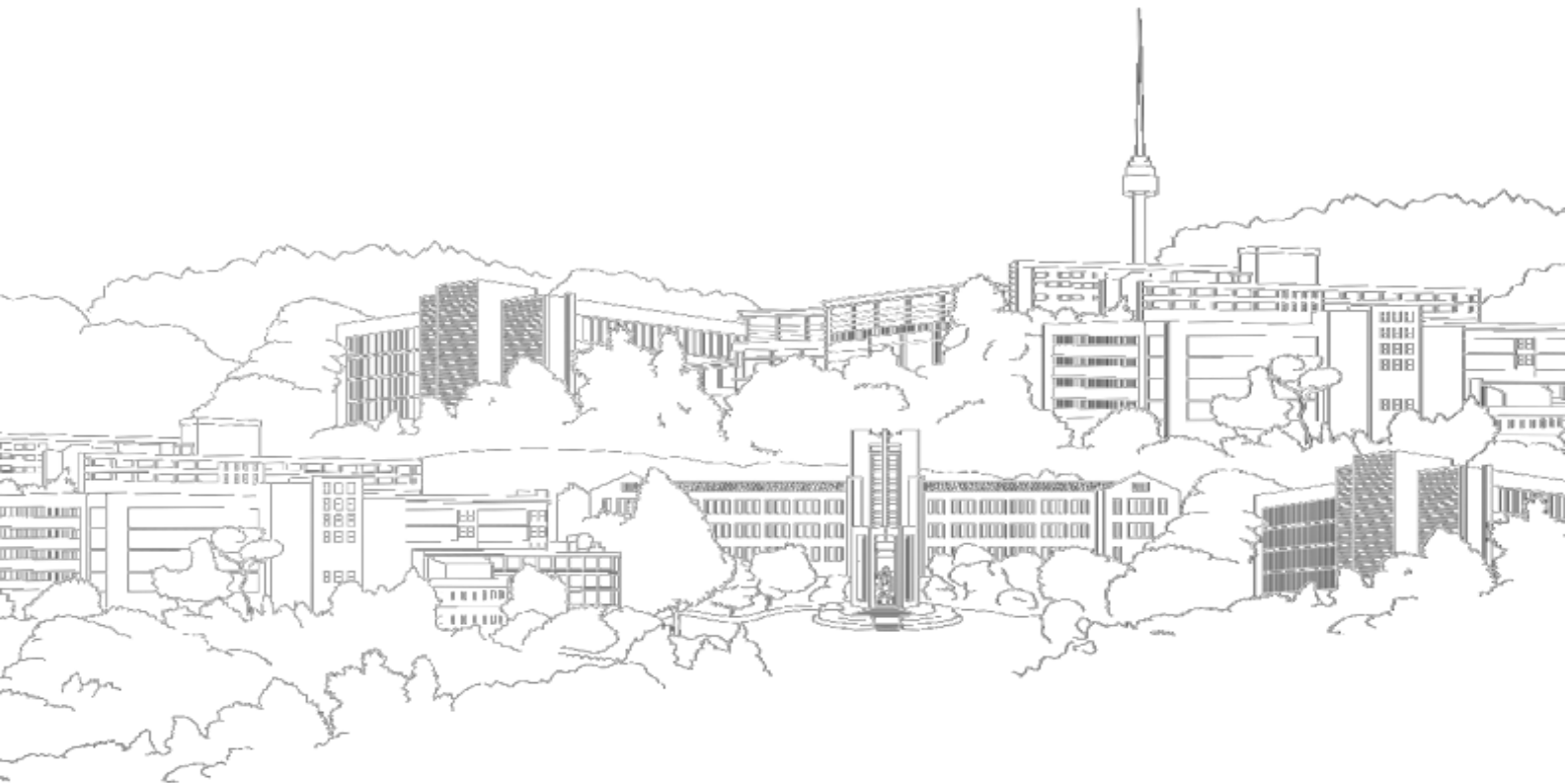

2027학년도 동국대학교 편입학모집 기본계획

2026.05.



- 본 기본계획은 관계 법령 및 교육부 지침, 우리대학 학칙 개정 등에 따라 추후 변경될 수 있습니다.
- 원서접수 전 우리대학 입학처 홈페이지(ipsi.dongguk.edu)에서 「모집요강」을 반드시 확인하시기 바랍니다.

■ 2027 학년도 편입학모집 주요사항	1
■ 편입학모집 세부사항	3
전형유형 및 지원자격	3
모집단위 및 모집인원	6
주요 전형일정(예정)	6
전형방법	7

I. 전년대비 변경사항

변경사항	2026학년도		2027학년도	
1단계 선발 배수※	일반편입(전체)	5배수	일반편입(일반)	5배수 내외
	학사편입	7배수	일반편입(지원자격별)	7배수 내외
			학사편입	10배수 내외
자연계열 출제범위 (수학)	우리대학의 기초 교과목 「미적분학 및 연습1, 2」에서 다루는 극한, 미분, 적분의 기본 개념과 활용법, 다변수 미적분학과 선형대수학 등		우리대학의 기초 교과목 「미적분학 및 연습1, 2」에서 다루는 극한, 미분, 적분의 기본 개념과 활용법, 다변수 미적분학과 선형대수학, <u>미분방정식</u> 등	

※ 추후 「2027학년도 편입학모집요강」에서 확정 안내 예정

II. 전형방법 [일반/학사편입 동일]

① 전형요소 및 반영비율

구분	선발배수	전형요소 및 방법		
		1단계 성적	필답고사	전적대학성적
1단계	일반 5/7배수 내외 학사 10배수 내외	-	100%(1,000점)	-
2단계	-	70%(700점)	-	30%(300점)

② 필답고사

계열	과목(반영비율)	문항 수	시간	문항유형
인문계열/ 영화영상학과	영어(100%)	영어 40문항	70분	객관식 (5지선다형)
자연계열	영어(40%) + 수학(60%)	영어 20문항 + 수학 20문항	90분	

③ 전적대학 성적 반영방법

구분		반영구분	비고
국내	단일대학	단일대학	▶ 서류제출 기간 내 제출한 성적증명서의 성적 반영
	전적대학 편입학한 경우	최종소속대학	▶ 1개 학기도 이수하지 않아 성적이 없는 경우에는 직전 대학 성적 반영
	학점은행제, 독학사	1단계 필답고사를 기준으로 <u>비교전적대학성적 산출</u>	
국외	외국대학		
전적대학의 백분위 성적을 산출할 수 없는 자			

I 전형유형 및 지원자격

1 일반편입

- 1) 정원내외 구분 : 정원내외
- 2) 모집학년 : 3학년
- 3) 지원자격 (고등교육법 제23조의2 및 제51조, 고등교육법 시행령 제70조)

구분		지원자격
일반 편입 (일반) [정원내]	국내 4년제 이상 대학 (4년제 정규대학, 방송통신대학, 산업대학, 사이버대학 등)	<ul style="list-style-type: none"> ▶ 2학년 또는 4학기(계절학기는 학기수에 포함하지 않음) 이상 수료한 자 및 2027년 2월 수료예정자 ※ 2학년 수료 : 각 대학에서 규정하는 2학년(4학기) 이상 수료 기준에 해당하는 소정의 학점 취득을 의미함
	국외 4년제 이상 정규대학	<ul style="list-style-type: none"> ▶ 2학년 또는 4학기(계절학기는 학기수에 포함하지 않음) 이상 수료 (2027년 2월 이전 수료예정)하고, 학사학위 취득에 필요한 최저학점의 1/2 이상을 취득(2027년 2월 이전 취득예정)한 자 ※ 영국학제의 3년제 대학은 2년 이상 등록하고, 졸업기준 학점의 2/3 이상을 취득(2027년 2월 이전 취득예정)한 자 ※ 5년제 이상 대학은 졸업기준 학기(학년)의 1/2 이상 수료(예정)하고, 졸업기준 학점의 1/2 이상 취득(2027년 2월 이전 취득예정)한 자
	국내·외 전문대학 (2년제, 3년제)	<ul style="list-style-type: none"> ▶ 졸업자 및 2027년 2월 이전 졸업예정자
	학점은행제	<ul style="list-style-type: none"> ▶ 「학점인정 등에 관한 법률」 및 「평생교육법」에 의한 학점취득자로서 ▶ 다음 중 하나에 해당하는 자 <ol style="list-style-type: none"> ① (전문)학사학위 취득자 및 2027년 2월 취득예정자 <ul style="list-style-type: none"> ※ 서류제출 마감일까지 “(전문)학사학위(수여예정)증명서”를 제출해야 함 ② 학사학위과정자로서 70학점 이상 취득한 자 <ul style="list-style-type: none"> ※ 서류제출 마감일까지 70학점 이상 취득한 “학점인정증명서”를 제출해야 함
		▶ 기타 법령에 의하여 전문대학 졸업자와 동등 이상의 학력이 있다고 인정되는 자

구분	지원자격
일반 편입 (지원자격별) [정원외]	농어촌학생 <ul style="list-style-type: none"> ▶ 일반편입(일반) 지원자격을 갖춘 자로서 ▶ 농어촌지역 소재 고등학교를 졸업하고 <ul style="list-style-type: none"> ※ 농어촌지역 : ①지방자치법 제3조에 의한 읍·면지역 또는 ②도서·벽지교육진흥법 제2조의 학교가 소재하는 ‘동’지역 ※ 특수목적고(과학고, 외국어고, 국제고, 예술고, 체육고, 마이스터고)는 지원 불가 ▶ 아래 중 하나에 해당하는 자 <ul style="list-style-type: none"> ① [유형1] : <농어촌지역> 중·고등학교에서 중학교 입학일부터 고등학교 졸업일까지 전 교육과정을 연속으로 이수하고, 재학기간 6년 동안 부·모·지원자 모두가 <농어촌지역>에 거주한 자 ② [유형2] : <농어촌지역> 초·중·고등학교에서 초등학교 입학일부터 고등학교 졸업일까지 전 교육과정을 연속으로 이수하고, 재학기간 12년 동안 지원자가 <농어촌지역>에 거주한 자
	특성화고교졸업자 <ul style="list-style-type: none"> ▶ 일반편입(일반) 지원자격을 갖춘 자로서 ▶ 「초·중등교육법시행령」 제91조 제1항에 따른 특성화고등학교※를 졸업하고 <ul style="list-style-type: none"> ※ 특성화고등학교란 특성화고, 특성화고와 같은 교육과정을 운영하는 학과가 있는 일반고(종합고)를 의미함 ※ 마이스터고, 종합고 “보통과”, 대안학교, 학력인정 평생교육시설 졸업자는 지원 불가 ▶ 고등학교에서 이수한 학과와 우리대학 지원 모집단위 학과(전공)가 동일 계열인 자 <ul style="list-style-type: none"> ※ 다만, 동일계열여부를 판단하기 어려운 경우, 특성화고에서 지원 모집단위와 관련된 전문교과를 30단위 이상 이수한 자는 지원 가능
	기초생활수급자및 차상위계층 <ul style="list-style-type: none"> ▶ 일반편입(일반) 지원자격을 갖춘 자로서 ▶ 원서접수 마감일 기준 아래 중 하나에 해당하는 자 <ul style="list-style-type: none"> ① 「국민기초생활보장법」 제2조 제1호, 제2호에 따른 수급(권)자 ② 「국민기초생활보장법」 제2조 제10호에 따른 차상위계층 ③ 「한부모가족지원법」 제5조 및 제5조의2에 따른 지원 대상자
	특성화고등을 졸업한재직자 <ul style="list-style-type: none"> ▶ 일반편입(일반) 지원자격을 갖춘 자로서 ▶ 아래 중 하나에 해당하면서 <ul style="list-style-type: none"> ① 「초·중등교육법시행령」 제76조의3 제1호에 따른 일반고등학교에서 재학하는 동안 시도 교육감이 「직업교육훈련 촉진법」에 따른 직업교육훈련기관 중 직업교육훈련 위탁기관으로 선정한 기관에서 1년 이상의 직업훈련과정을 이수하고 해당 일반고등학교를 졸업한 자 ② 「초·중등교육법시행령」 제90조 제1항 제10호에 따른 산업수요 맞춤형 고등학교를 졸업한 자

구분		지원자격
일반 편입 (지원자격별) [정원외]	특성화고등을 졸업한재직자	<p>③ 특성화고등학교 등을 졸업한 자 ※ 다만, 종합고 “보통과” 졸업자는 지원 불가</p> <p>④ 「평생교육법」 제31조 제2항에 따른 학력인정 평생교육시설 중 특성화고등학교 등에서 제공하는 것과 같은 교육과정을 운영하는 평생교육시설에서 해당 교육과정을 이수한 자</p> <p>▶ 2027년 2월 28일(기준일)까지 다음 산업체에서 통산 3년 이상 근무(영업)하고, 원서접수 마감일 현재 근무(영업) 중인 자</p> <p>① 국가·지방자치단체 및 공공단체</p> <p>② 근로기준법 제11조에 의거 상시근로자 5인(사업주 포함) 이상 사업체</p> <p>③ 4대보험 중 1개 이상 가입 사업체(창업·자영업자 포함)</p> <p>④ 4대보험 가입대상 사업체가 아닌 1차 산업종사자 (국가·지방자치단체가 발급하는 공적증명서 확인을 통해 인정)</p> <p>※ 병역특례기간의 산업체 경력 및 군 의무복무경력도 인정</p>

2 학사편입

- 1) 정원내외 구분 : 정원외
- 2) 모집학년 : 3학년
- 3) 지원자격 (고등교육법 시행령 제29조 제2항 제3호)

구분		지원자격
학사 편입 [정원외]	국내 4년제 대학 (4년제 정규대학, 방송통신대학, 산업대학, 사이버대학 등)	▶ 4년제 대학을 졸업하고 학사학위를 취득한 자 및 2027년 2월 학사학위 취득예정자
	국외 4년제 정규대학	
	국외 3년제 정규대학	▶ 3년제 대학(학사학위과정)을 졸업하고 학사학위를 취득한 자 및 2027년 2월 이전 학사학위 취득예정자
	학점은행제 (독학사)	▶ 「학점인정 등에 관한 법률」 및 「평생교육법」에 의한 학점취득자로서 학사학위 취득자 및 2027년 2월 학사학위 취득예정자 ※ 서류제출 마감일까지 “학사학위(수여예정)증명서”를 제출해야 함

II

모집단위 및 모집인원

① 모집단위 : 2025학년도 신입학 모집단위 기준

※ 영어영문학부, 건축공학부는 전공단위로 모집함

② 모집 제외 모집단위

- 1) 경찰사법대학, 체육교육과, 예술대학(영화영상학과 제외) 모집 제외
 - 2) 교육부 제공 「2027학년도 대학 편입학 전형 기본계획」의 2027학년도 모집인원 산출 기준에 따라 모집가능 인원이 없는 학과 또는 전공 모집 제외
- ※ 추후 「2027학년도 편입학모집요강」에서 확정 안내 예정

③ 모집단위별 모집인원 : 추후 「2027학년도 편입학모집요강」에 확정 안내 예정

※ 약학대학이 포함될 경우, 약학대학의 필답고사 및 면접고사는 2025학년도에 준하여 실시

III

주요 전형일정(예정)

구 분	일 정
원서접수(온라인)	2026년 12월
필답고사	2027년 1월
1단계 합격자 발표	2027년 1월
1단계 합격자 서류 제출	2027년 1월
최초합격자 발표 및 등록	2027년 2월
충원합격자 발표 및 등록	2027년 2월

※ 위 일정은 교육부 제공 「2027학년도 대학 편입학 전형 기본계획」에 따라 변경될 수 있음

IV 전형방법 [일반/학사편입 동일]

① 전형요소 및 반영비율

계열		선발배수	전형요소 및 방법(%)			
			1단계 성적	필답고사		전적대학 성적
				영어	수학	
인문계열/ 영화영상학과	1단계	일반 5/7배수 내외 학사 10배수 내외	-	100	-	-
	2단계	-	70	-	-	30
자연계열	1단계	일반 5/7배수 내외 학사 10배수 내외	-	40	60	-
	2단계	-	70	-	-	30

② 전형절차

원서접수	1단계		1단계 합격자	2단계	최종					
온라인 원서접수	→	필답고사	→	1단계 합격자발표	→	서류제출	→	지원자격심사 전적대학성적	→	합격자 발표

③ 필답고사 과목

계열	과목 및 문항 수	시간	문항유형
인문계열/영화영상학과	영어 40문항	70분	객관식 (5지선다형)
자연계열	영어 20문항 + 수학 20문항	90분	

Ⅳ 필답고사 출제방식

구분	영어	수학
출제범위	인문, 사회, 경제경영, 자연과학, 기술공학, 문화, 생태환경, 4차 산업 등과 관련된 주제	우리대학의 기초 교과목 「미적분학 및 연습1, 2」에서 다루는 극한, 미분, 적분의 기본 개념과 활용법, 다변수 미적분학과 선형대수학, 미분방정식 등
출제유형	독해 / 빈칸 채워 글의 흐름 완성하기 / 어휘 및 속어 / 문법 이해 능력 측정	극한, 연속성 / 미분 / 적분 / 다변수 미적분 / 선형대수 / 미분방정식 등

Ⅴ 전적대학 성적 반영방법

- 1) 반영방법 : 전적대학 취득 백분위 점수(100점 만점 환산점수)에 반영비율(30%)을 적용
- 2) 대학 과정별 반영방법

구분		반영구분	비고
국내	단일대학	단일대학	▶ 서류제출 기간 내 제출한 성적증명서의 성적 반영
	전적대학 편입학한 경우	최종소속대학	▶ 1개 학기도 이수하지 않아 성적이 없는 경우에는 직전 대학 성적 반영
	학점은행제, 독학사	1단계 필답고사를 기준으로 <u>비교전적대학성적 산출</u>	
국외	외국대학		
전적대학의 백분위 성적을 산출할 수 없는 자			